

# KARTA INFORMACYJNA



## NOWA KORONA

**BUDYNEK NR 3h**  
lokal nr 1  
**PARTER**

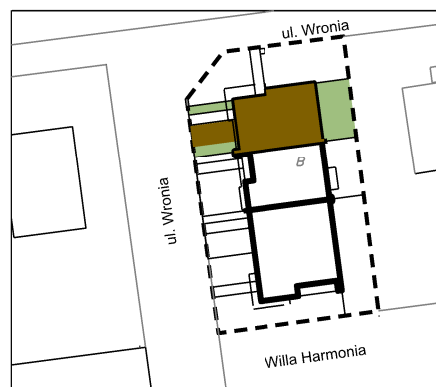
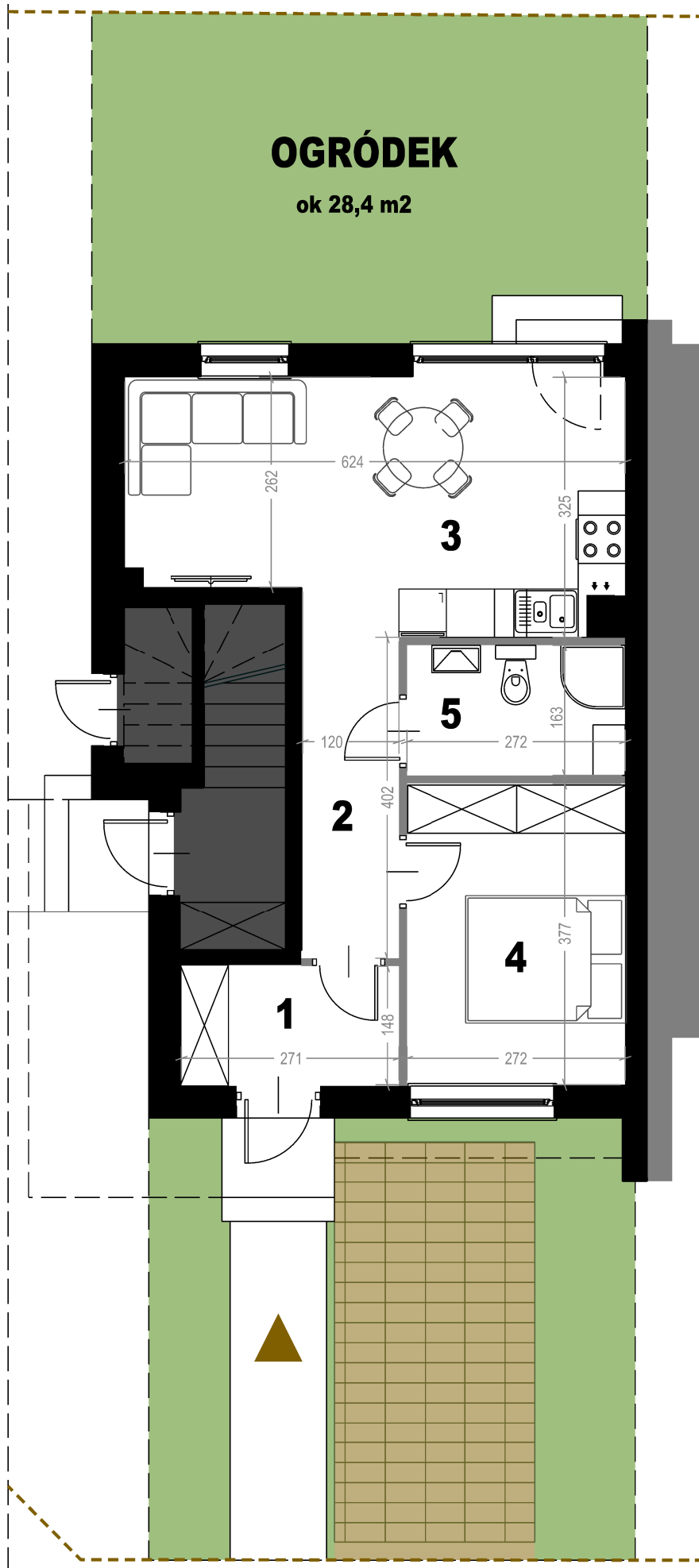
**MIESZKANIE**  
2 pokojowe  
POW. UŻYTKOWA **43,31 m<sup>2</sup>**

### POWIERZCHNIA POMIĘSZCZEŃ:

1 WIATROŁAP	4,00 m <sup>2</sup>
2 PRZEDPOKÓJ	4,82 m <sup>2</sup>
3 POKÓJ DZIENNY	
+ ANEKS KUCHENNY	18,56 m <sup>2</sup>
4 SYPIALNIA	10,26 m <sup>2</sup>
5 ŁAZIENKA	4,44 m <sup>2</sup>
<b>SUMA</b>	<b>42,08 m<sup>2</sup></b>

### POW. ELEMENTÓW DEMONTOWALNYCH:

	1,23 m <sup>2</sup>
<b>OGRÓDEK</b>	<b>ok 28,4 m<sup>2</sup></b>
<b>TEREN</b>	<b>ok 28,4 + 33,4=61,8 m<sup>2</sup></b>



### LEGENDA:

- GRANICA OSIEDLA
- TEREN PRZYNALEŻNY DO LOKALU
- ▨ ŚCIANKI DZIAŁOWE NADAJĄCE SIĘ DO DEMONTAŻU
- POWIERZCHNIA INNEGO LOKALU

### UWAGI:

- POWIERZCHNIE LICZONE WG NORMY PN-ISO 9836:1997
- WYPOSAŻENIE TYLKO W CELACH PREZENTACJI, NIE STANOWI ZOBOWIĄZANIA UMOWNEGO



**INWESTOR**  
MATBUD DEVELOPMENT Sp. z o.o.  
ul. Batalionów Chtopskich 85,  
01-307 Warszawa

email: [sprzedaz@matbud.waw.pl](mailto:sprzedaz@matbud.waw.pl)

[www.matbudd.pl](http://www.matbudd.pl)



OPRACOWANIE  
ALMOND PROJECT  
MATEUSZ MIGDAJSKI  
[www.almondproject.pl](http://www.almondproject.pl)

*almond* Project