

BUDYNEK NR 3i
lokal nr 2
PIĘTRO + PODDASZE

**MIESZKANIE
DWUPOZIOMOWY**
4 pokoje
pow. użytkowa **93,96 m²**
pow. użytkowa

1. WIATROŁAP	4,35 m ²
2. SCHODY	2,72 m ²
3. POKÓJ DZIENNY	25,71 m ²
4. ANEKSEM KUCHENNYM	4,85 m ²
5. ŁAZIENKA	3,21 m ²
6. PRZEDPOKÓJ	6,05 m ²
7. SCHODY NA PODDASZE	8,22 m ²
8. SYPIALNIA	8,66 m ²
9. SYPIALNIA	11,48 m ²
10. ŁAZIENKA	4,85 m ²
11. SYPIALNIA	11,01 m ²
SUMA:	91,33 m²

POW. ELEMENTÓW DEMONTOWALNYCH:
SUMA: 2,63 m²

MIĘSCA P. NA TERENIE SZT. 1
TARAS 13,0 m²



LEGENDA:

- GRANICA OSIEDLA
- TEREN PRZYNALEŻNY DO LOKALU
- ▨ ŚCIANKI DZIAŁOWE NADAJĄCE SIĘ DO DEMONTAŻU
- POWIERZCHNIA INNEGO LOKALU



INWESTOR
MATBUD DEVELOPMENT Sp. z o.o.
ul. Batalionów Chłopskich 85,
01-307 Warszawa

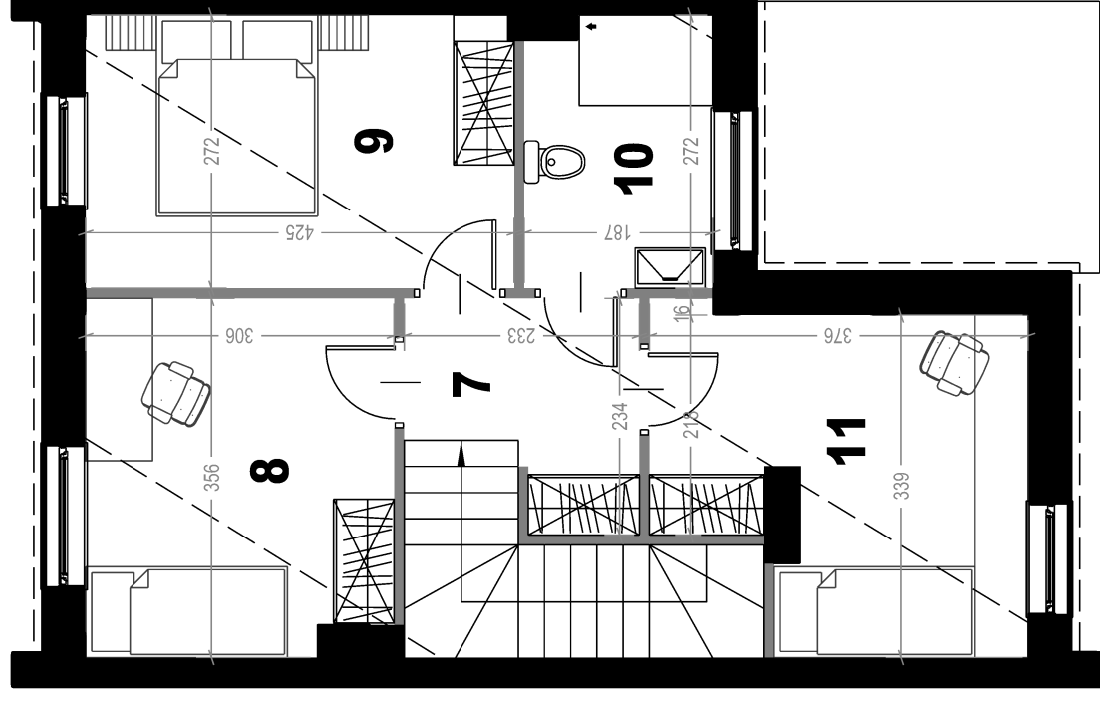
email: sprzedaz@matbud.waw.pl
www.matbudd.pl



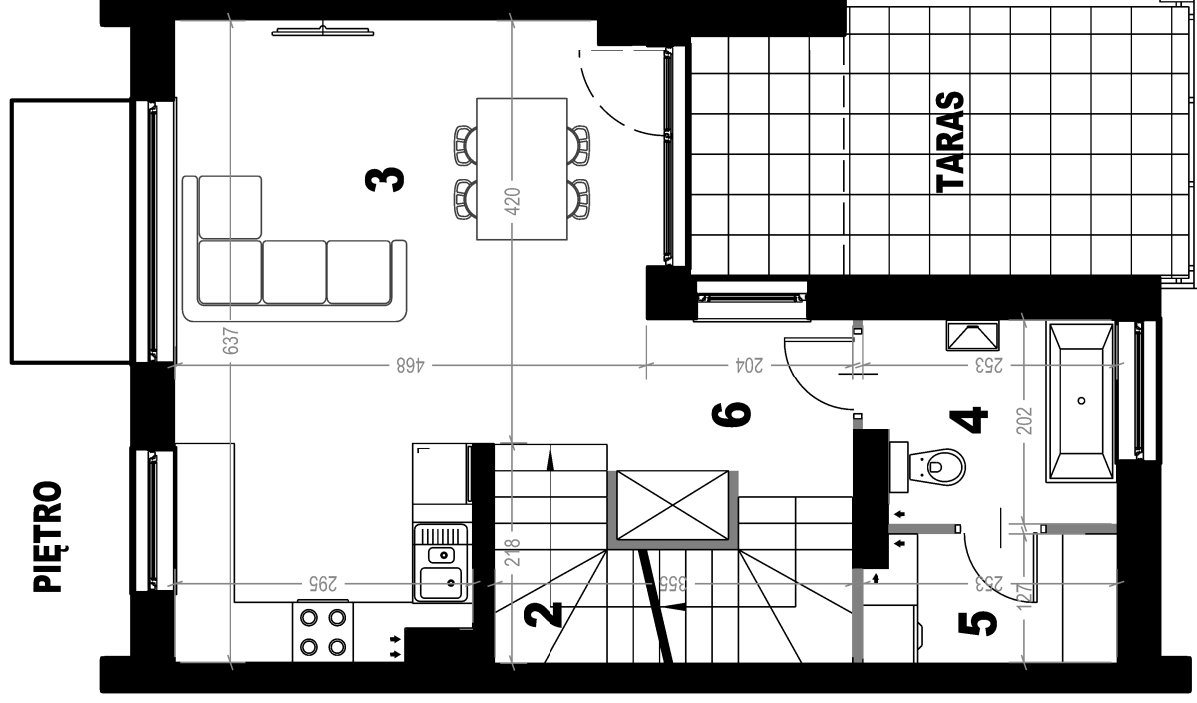
OPRACOWANIE
ALMOND PROJECT
MATEUSZ MIGDAJSKI
www.almondproject.pl



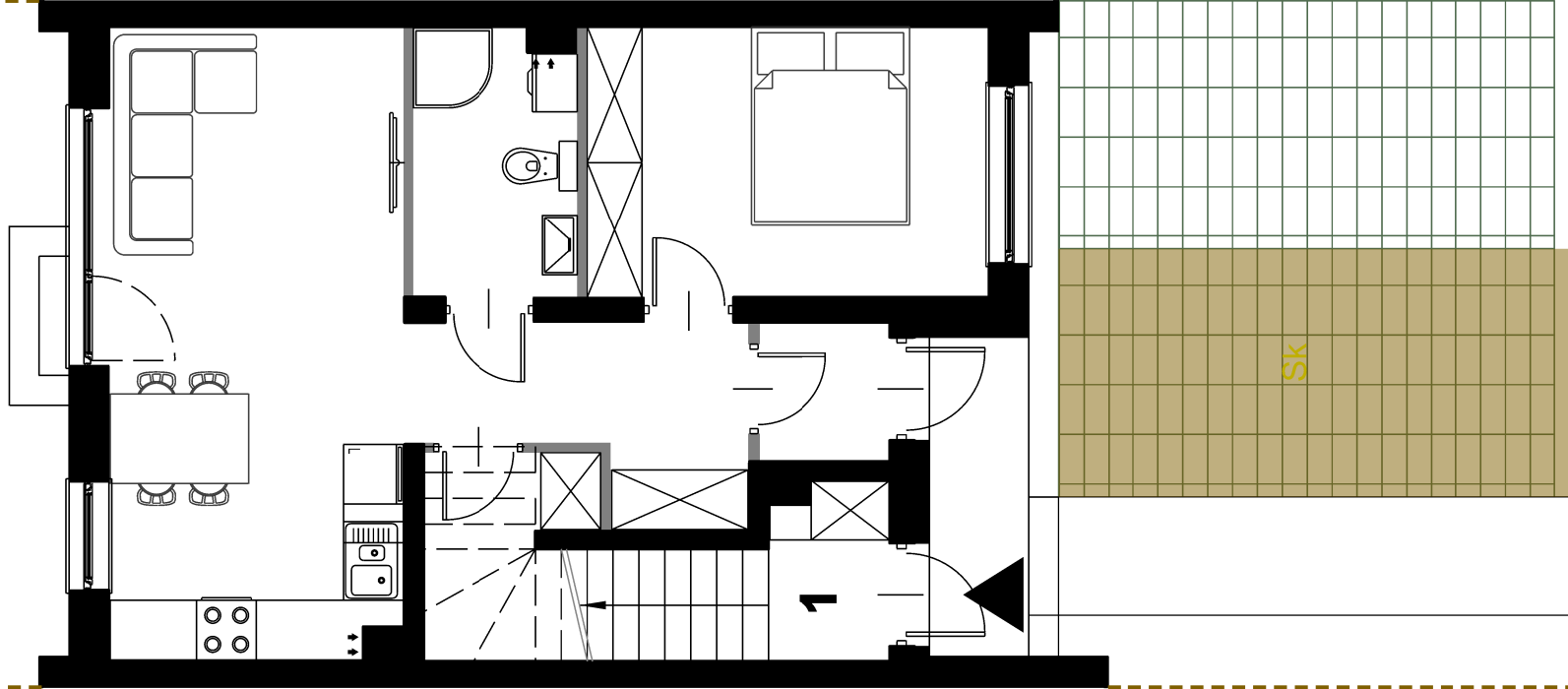
PODDASZE



PIĘTRO



PARTER



UWAGI:
- POWIERZCHNIE LICZONE WG NORMY PN-ISO 9836:1997
- WYPOSAZENIE TYLKO W CELACH PREZENTACJI, NIE
STANOWI ZOBOWIĄZANIA UMOWNEGO