

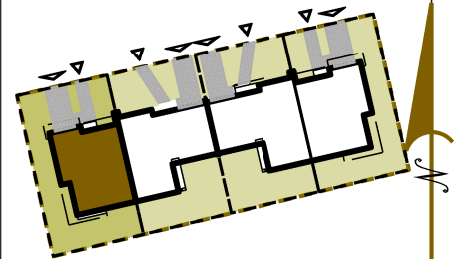
BUDYNEK NR 150B
lokal nr 1

SEGMENT
6 DWUPOZIOMOWY
pokojowy **140,26 m²**
POW. UŻYTKOWA

1	GARAŻ	18,37 m ²
2	WIATROŁAP	4,09 m ²
3	HOL	7,25 m ²
4	POKÓJ DZIENNY	29,19 m ²
Z ANEKSEM KUCHENNYM		
5	WC	3,46 m ²
6	GABINET	8,00 m ²
7	PRZEDPOKÓJ	8,68 m ²
8	POKÓJ	13,68 m ²
9	POKÓJ	13,04 m ²
10	ŁAZIENKA	6,15 m ²
11	POKÓJ	11,52 m ²
12	POKÓJ	16,83 m ²

BALKON	8,50 m ²
BALKON	12,68 m ²
DZIAŁKA	OK 254,48 m ²

WARSZAWA
UL. OSTRODZKA



LEGENDA:

- GRANICA OSIEDLA
- TEREN PRZYNALEŻNY DO LOKALU
- ŚCIANKI DZIAŁOWE NADAJĄCE SIĘ DO DEMONTAŻU
- POWIERZCHNIA INNEGO LOKALU

UWAGI:

- POWIERZCHNIE LICZONE WG NORMY PN-ISO 9836:1997
- WYPOSAŻENIE TYLKO W CELACH PREZENTACJI, NIE STANOWI ZOBOWIĄZANIA UMOWNEGO



INWESTOR
MATBUD DEVELOPMENT Sp. z o.o.
ul. Batalionów Chtopskich 85,
01-307 Warszawa

email: sprzedaz@matbud.waw.pl

www.matbud.waw.pl



OPRACOWANIE
ALMOND PROJECT
MATEUSZ MIGDAŁSKI
www.almondproject.pl

almond Project

