

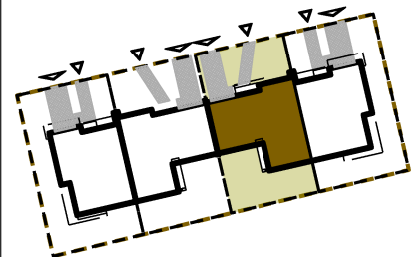
**BUDYNEK NR 150C**  
lokal nr 1

**SEGMENT 6**  
DWUPOZIOMOWY  
pokojowy  
POW. UŻYTKOWA **147,03 m<sup>2</sup>**

1	GARAŻ	17,18 m <sup>2</sup>
2	WIATROŁAP	5,95 m <sup>2</sup>
3	HOL	8,64 m <sup>2</sup>
4	SCHOWEK	2,13 m <sup>2</sup>
5	KUCHNIA	8,99 m <sup>2</sup>
6	POKÓJ DZIENNY	22,80 m <sup>2</sup>
7	WC	1,63 m <sup>2</sup>
8	GABINET	11,22 m <sup>2</sup>
9	HOL	8,07 m <sup>2</sup>
10	POKÓJ	11,81 m <sup>2</sup>
11	POKÓJ	18,72 m <sup>2</sup>
12	ŁAZIENKA	5,84 m <sup>2</sup>
13	POKÓJ	11,65 m <sup>2</sup>
14	POKÓJ	12,40 m <sup>2</sup>

TARAS	16,38 m <sup>2</sup>
DZIAŁKA OK	246,42 m <sup>2</sup>

WARSZAWA  
UL. OSTRODZKA



LEGENDA:

- GRANICA OSIEDLA
- TEREN PRZYNALEŻNY DO LOKALU
- ŚCIANKI DZIAŁOWE NADAJĄCE SIĘ DO DEMONTAŻU
- POWIERZCHNIA INNEGO LOKALU

UWAGI:

- POWIERZCHNIE LICZONE WG NORMY PN-ISO 9836:1997
- WYPOSAŻENIE TYLKO W CELACH PREZENTACJI, NIE STANOWI ZOBOWIĄZANIA UMOWNEGO



INWESTOR  
MATBUD DEVELOPMENT Sp. z o.o.  
ul. Batalionów Chtopskich 85,  
01-307 Warszawa

email: [sprzedaz@matbud.waw.pl](mailto:sprzedaz@matbud.waw.pl)

[www.matbud.waw.pl](http://www.matbud.waw.pl)



OPRACOWANIE  
ALMOND PROJECT  
MATEUSZ MIGDAŁSKI  
[www.almondproject.pl](http://www.almondproject.pl)

almond Project

