

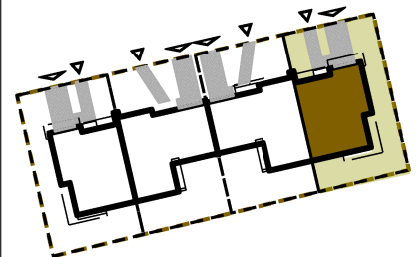
BUDYNEK NR 150C
lokal nr 2

6 SEGMENT
DWUPOZIOMOWY
 pokojowy **140,1 m²**
 POW. UŻYTKOWA

1	GARAŻ	18,38 m ²
2	WIATROŁAP	4,09 m ²
3	HOL	7,20 m ²
4	POKÓJ DZIENNY	28,71 m ²
Z ANEKSEM KUCHENNYM		
5	WC	3,32 m ²
6	GABINET	8,03 m ²
7	PRZEDPOKÓJ	8,59 m ²
8	POKÓJ	13,68 m ²
9	POKÓJ	13,04 m ²
10	ŁAZIENKA	6,32 m ²
11	POKÓJ	11,91 m ²
	POKÓJ	16,83 m ²

BALKON	8,50 m ²
BALKON	12,68 m ²
DZIAŁKA	249,88 m ²

WARSZAWA
UL. OSTRODZKA



LEGENDA:

- GRANICA OSIEDLA
- TEREN PRZYNALEŻNY DO LOKALU
- ŚCIANKI DZIAŁOWE NADAJĄCE SIĘ DO DEMONTAŻU
- POWIERZCHNIA INNEGO LOKALU

UWAGI:

- POWIERZCHNIE LICZONE WG NORMY PN-ISO 9836:1997
- WYPOSAŻENIE TYLKO W CELACH PREZENTACJI, NIE STANOWI ZOBOWIĄZANIA UMOWNEGO



INWESTOR
MATBUD DEVELOPMENT Sp. z o.o.
 ul. Batalionów Chtopskich 85,
 01-307 Warszawa

email: sprzedaz@matbud.waw.pl

www.matbud.waw.pl

OPRACOWANIE
 ALMOND PROJECT
 MATEUSZ MIGDAŁSKI
www.almondproject.pl

almond Project