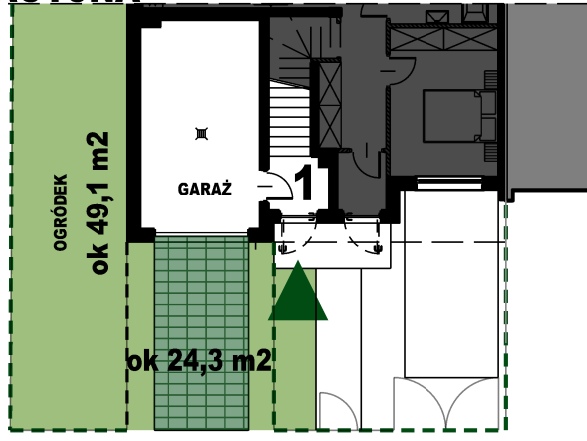
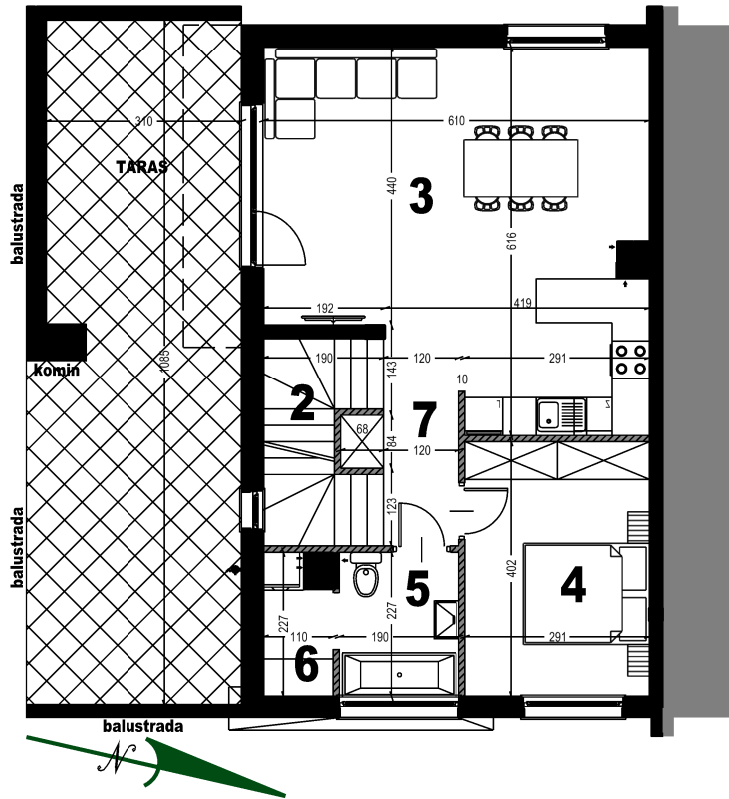


KARTA INFORMACYJNA

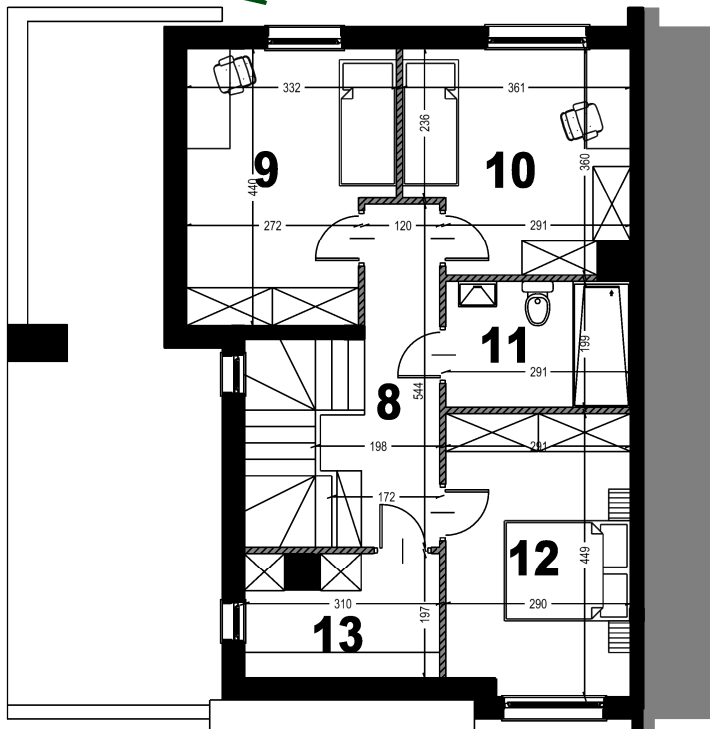
PARTER



PIĘTRO I



PIĘTRO II



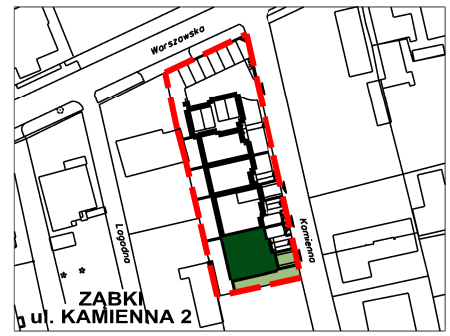
BUDYNEK NR 2D lokal nr 2 PIĘTRO I i II

MIESZKANIE
5 pokojowe
2 poziomowe **146,10 m²**
POW. UŻYTKOWA

0	GARAŻ	17,60 m ²
1	WIATROŁAP	4,23 m ²
2	SCHODY	5,41 m ²
3	POKÓJ DZIENNY	
	+ ANEKS KUCHENNY	32,03 m ²
4	POKÓJ	11,71 m ²
5	ŁAZIENKA	4,35 m ²
6	PRALNIA	2,27 m ²
7	HOL	4,51 m ²
8	KOMUNIKACJA	10,91 m ²
9	POKÓJ	13,53 m ²
10	POKÓJ	11,85 m ²
11	ŁAZIENKA	5,79 m ²
12	POKÓJ	12,82 m ²
13	GARDEROBA	5,78 m ²
	POW. ELEMENTÓW DEMONTOWALNYCH	3,31 m ²

TARAS 36,54 m²

TEREN DO WYŁĄCZNEGO UŻYTKOWANIA WRAZ Z OGRÓDKIEM OK 73,4 m²



LEGENDA:

- GRANICA OSIEDLA
- TEREN PRZYNALEŻNY DO LOKALU
- ŚCIANKI DZIAŁOWE NADAJĄCE SIĘ DO DEMONTAŻU
- POWIERZCHNIA INNEGO LOKALU

UWAGI:

- POWIERZCHNIE LICZONE WG NORMY PN-ISO 9836:1997
- WYPOSAŻENIE TYLKO W CELACH PREZENTACJI, NIE STANOWI ZOBOWIĄZANIA UMOWNEGO



INWESTOR
MATBUD DEVELOPMENT 1 Sp. z o.o.
ul. Batalionów Chtopskich 85,
01-307 Warszawa

email: sprzedaz@matbud.waw.pl

www.matbudd.pl



OPRACOWANIE
ALMOND PROJECT
MATEUSZ MIGDAJSKI
www.almondproject.pl

almond Project