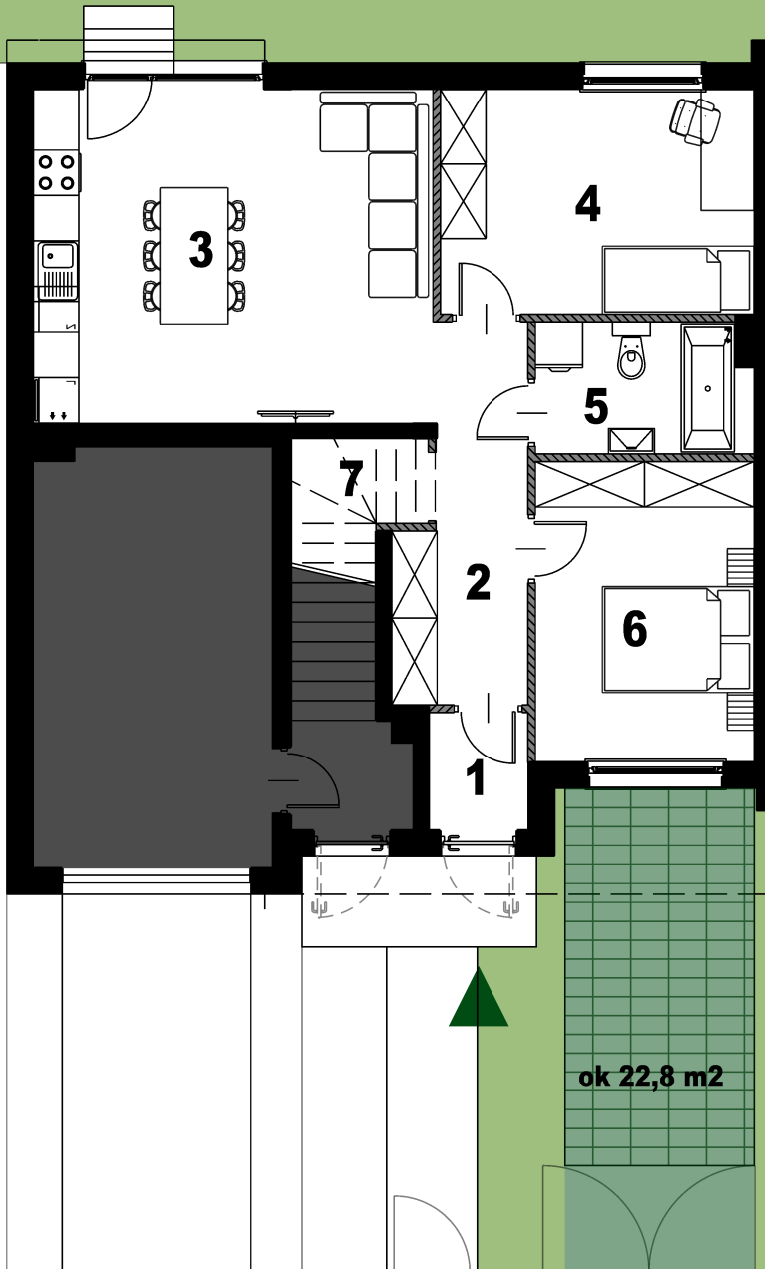


# KARTA INFORMACYJNA

## OGRÓDEK

ok 53,9 m<sup>2</sup>

PARTER



ok 22,8 m<sup>2</sup>



## BUDYNEK NR 2D lokal nr 1 PARTER

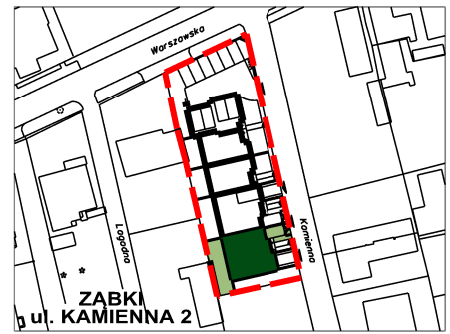
**3** MIESZKANIE  
pokojowe  
POW. UŻYTKOWA **64,69 m<sup>2</sup>**

1	WIATROŁAP	2,01 m <sup>2</sup>
2	PRZEDPOKÓJ	7,45 m <sup>2</sup>
3	POKÓJ DZIENNY	
	+ ANEKS KUCHENNY	23,33 m <sup>2</sup>
4	POKÓJ	12,31 m <sup>2</sup>
5	ŁAZIENKA	4,89 m <sup>2</sup>
6	POKÓJ	11,42 m <sup>2</sup>
7	SCHOWEK	1,39 m <sup>2</sup>
	POW. ELEMENTÓW DEMONTOWALNYCH	1,89 m <sup>2</sup>

OGRÓDEK 53,9 m<sup>2</sup>

TEREN DO WYŁĄCZNEGO  
UŻYTKOWANIA WRAZ Z OGRÓDKIEM OK 76,7 m<sup>2</sup>

MIEJSCE PARKINGOWE NA TERENIE 1



### LEGENDA:

- GRANICA OSIEDLA
- TEREN PRZYNALEŻNY DO LOKALU
- ŚCIANKI DZIAŁOWE NADAJĄCE SIĘ DO DEMONTAŻU
- POWIERZCHNIA INNEGO LOKALU

### UWAGI:

- POWIERZCHNIE LICZONE WG NORMY PN-ISO 9836:1997
- WYPOSAŻENIE TYLKO W CELACH PREZENTACJI, NIE STANOWI ZOBOWIĄZANIA UMOWNEGO



INWESTOR  
MATBUD DEVELOPMENT 1 Sp. z o.o.  
ul. Batalionów Chłopskich 85,  
01-307 Warszawa

email: [sprzedaz@matbud.waw.pl](mailto:sprzedaz@matbud.waw.pl)

[www.matbudd.pl](http://www.matbudd.pl)



OPRACOWANIE  
ALMOND PROJECT  
MATEUSZ MIGDAŁSKI  
[www.almondproject.pl](http://www.almondproject.pl)

almond Project