

# KARTA INFORMACYJNA

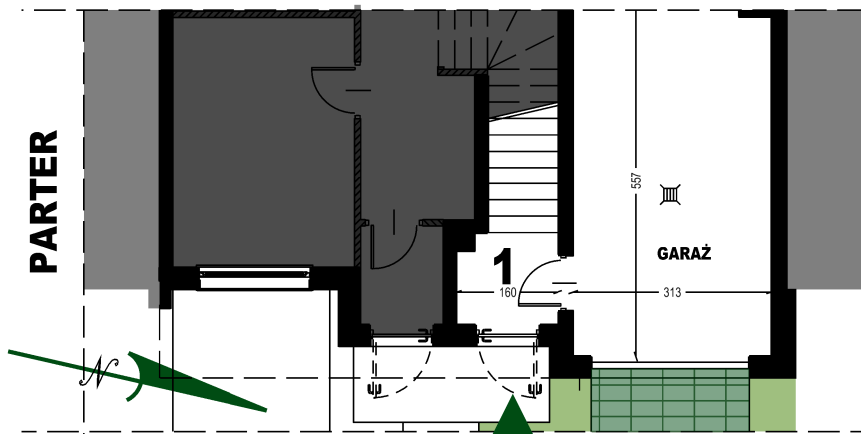
## BUDYNEK NR 2C lokal nr 2 PIĘTRO I i II

**MIESZKANIE**  
**5** pokojowe  
2 poziomowe **145,83 m<sup>2</sup>**  
POW. UŻYTKOWA

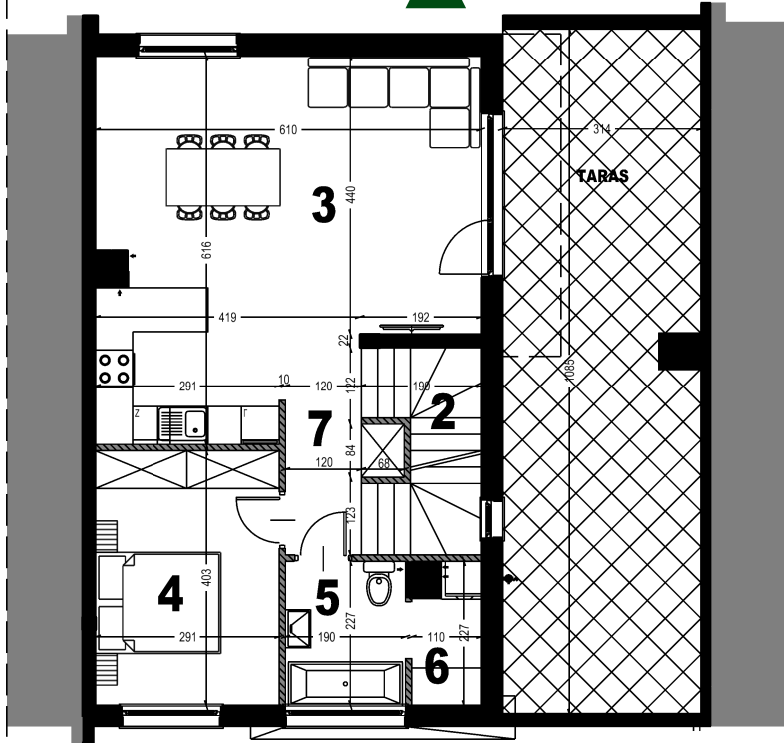
|    |                               |                      |
|----|-------------------------------|----------------------|
| 0  | GARAŻ                         | 17,33 m <sup>2</sup> |
| 1  | WIATROŁAP                     | 4,23 m <sup>2</sup>  |
| 2  | SCHODY                        | 5,41 m <sup>2</sup>  |
| 3  | POKÓJ DZIENNY                 |                      |
|    | + ANEKS KUCHENNY              | 32,03 m <sup>2</sup> |
| 4  | POKÓJ                         | 11,71 m <sup>2</sup> |
| 5  | ŁAZIENKA                      | 4,35 m <sup>2</sup>  |
| 6  | PRALNIA                       | 2,27 m <sup>2</sup>  |
| 7  | HOL                           | 4,51 m <sup>2</sup>  |
| 8  | KOMUNIKACJA                   | 10,91 m <sup>2</sup> |
| 9  | POKÓJ                         | 13,53 m <sup>2</sup> |
| 10 | POKÓJ                         | 11,85 m <sup>2</sup> |
| 11 | ŁAZIENKA                      | 5,79 m <sup>2</sup>  |
| 12 | POKÓJ                         | 12,82 m <sup>2</sup> |
| 13 | GARDEROBA                     | 5,78 m <sup>2</sup>  |
|    | POW. ELEMENTÓW DEMONTOWALNYCH | 3,31 m <sup>2</sup>  |

|                                    |                      |
|------------------------------------|----------------------|
| TARAS                              | 33,67 m <sup>2</sup> |
| TEREN DO WYŁĄCZNEGO UŻYTKOWANIA OK | 24,34 m <sup>2</sup> |

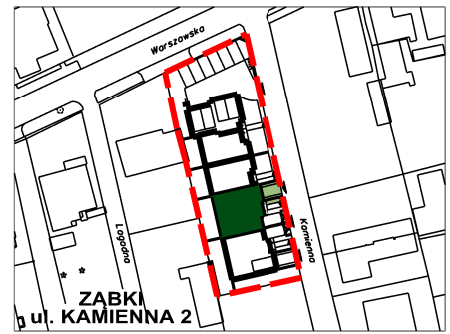
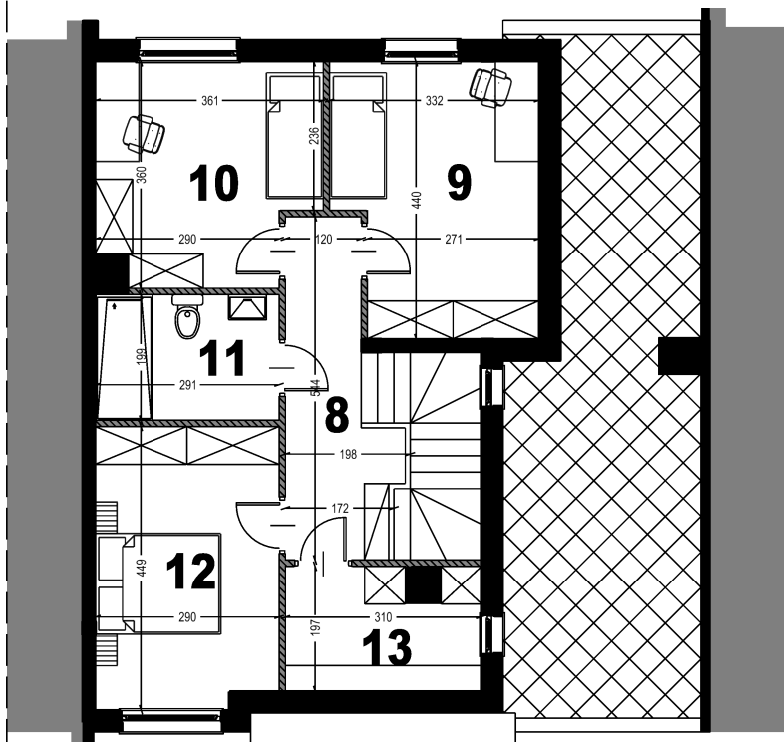
PARTER



PIĘTRO I



PIĘTRO II



### LEGENDA:

- - - GRANICA OSIEDLA
- TEREN PRZYNALEŻNY DO LOKALU
- ▨ ŚCIANKI DZIAŁOWE NADAJĄCE SIĘ DO DEMONTAŻU
- POWIERZCHNIA INNEGO LOKALU

### UWAGI:

- POWIERZCHNIE LICZONE WG NORMY PN-ISO 9836:1997
- WYPOSAŻENIE TYLKO W CELACH PREZENTACJI, NIE STANOWI ZOBOWIĄZANIA UMOWNEGO



INWESTOR  
MATBUD DEVELOPMENT 1 Sp. z o.o.  
ul. Batalionów Chtopskich 85,  
01-307 Warszawa

email: [sprzedaz@matbud.waw.pl](mailto:sprzedaz@matbud.waw.pl)

[www.matbudd.pl](http://www.matbudd.pl)



OPRACOWANIE  
ALMOND PROJECT  
MATEUSZ MIGDAJSKI  
[www.almondproject.pl](http://www.almondproject.pl)

almond Project