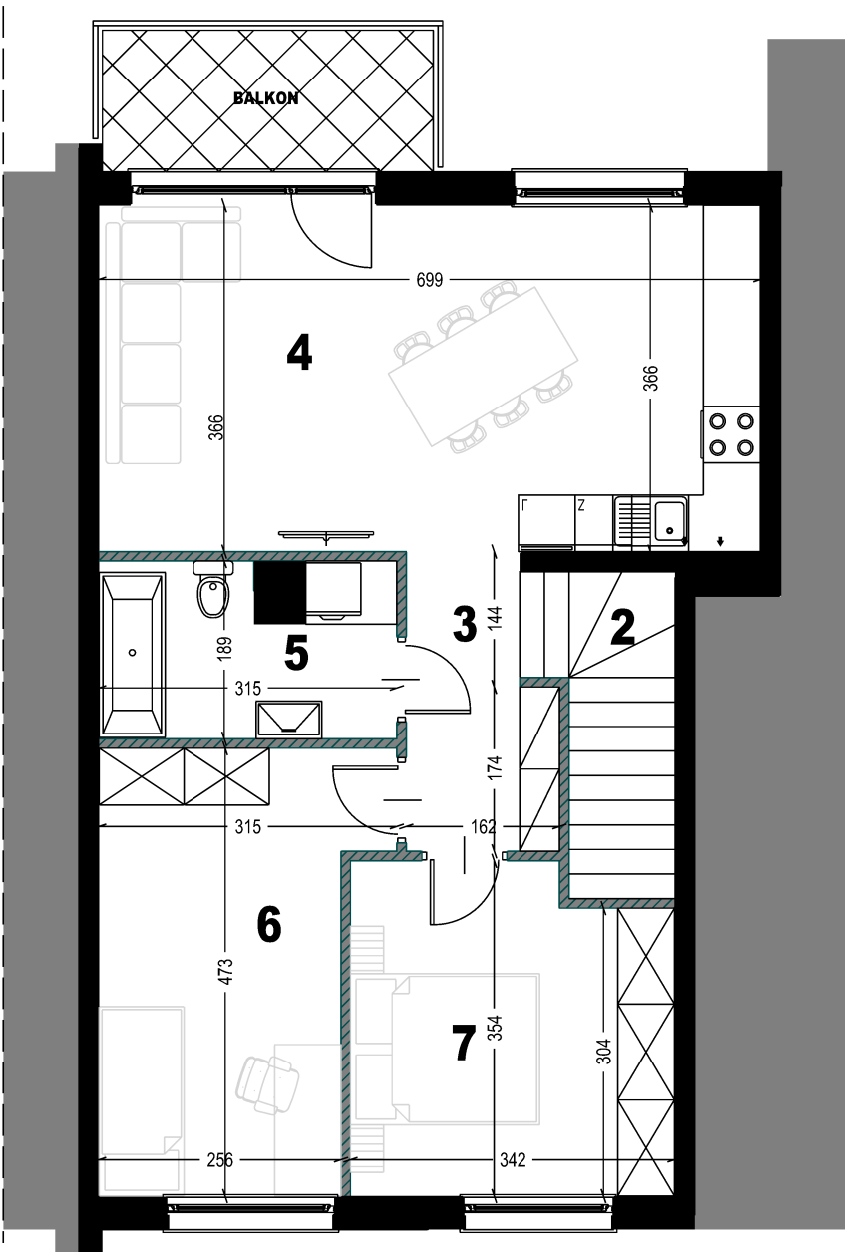
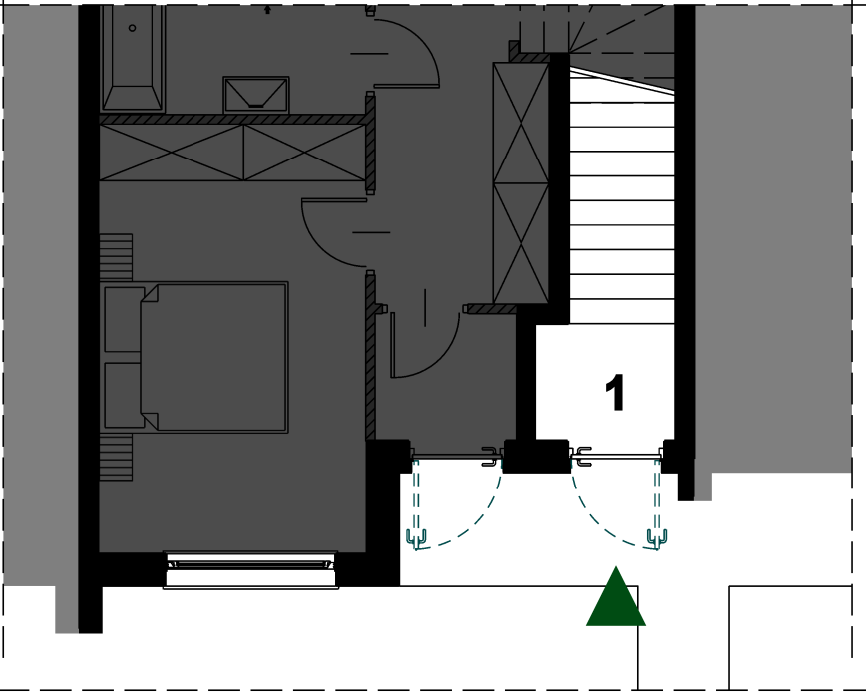


# KARTA INFORMACYJNA

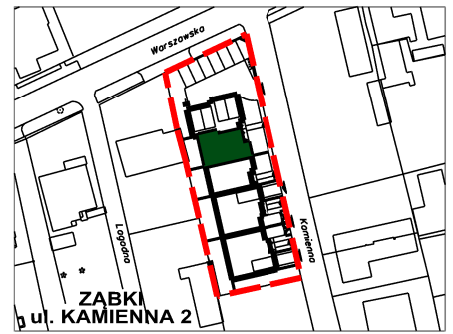


osiedle  
**kamienne kaskady**

## BUDYNEK NR 2A lokal nr 2 PIĘTRO I

**MIESZKANIE**  
**3** pokojowe  
POW. UŻYTKOWA **68,72 m<sup>2</sup>**

1	WIATROŁAP	3,50 m <sup>2</sup>
2	SCHODY	3,27 m <sup>2</sup>
3	HOL	4,54 m <sup>2</sup>
3	POKÓJ DZIENNY + ANEKS KUCHENNY	25,62 m <sup>2</sup>
4	ŁAZIENKA	5,57 m <sup>2</sup>
5	POKÓJ	12,76 m <sup>2</sup>
6	POKÓJ	11,53 m <sup>2</sup>
POW. ELEMENTÓW DEMONTOWALNYCH		1,93 m <sup>2</sup>
BALKON		5,24 m <sup>2</sup>
MIEJSCE PARKINGOWE NA TERENIE		1



### LEGENDA:

- GRANICA OSIEDLA
- TEREN PRZYNALEŻNY DO LOKALU
- ŚCIANKI DZIAŁOWE NADAJĄCE SIĘ DO DEMONTAŻU
- POWIERZCHNIA INNEGO LOKALU

### UWAGI:

- POWIERZCHNIE LICZONE WG NORMY PN-ISO 9836:1997
- WYPOSAŻENIE TYLKO W CELACH PREZENTACJI, NIE STANOWI ZOBOWIĄZANIA UMOWNEGO



INWESTOR  
MATBUD DEVELOPMENT 1 Sp. z o.o.  
ul. Batalionów Chtopskich 85,  
01-307 Warszawa

email: [sprzedaz@matbud.waw.pl](mailto:sprzedaz@matbud.waw.pl)

[www.matbudd.pl](http://www.matbudd.pl)



OPRACOWANIE  
ALMOND PROJECT  
MATEUSZ MIGDAJSKI  
[www.almondproject.pl](http://www.almondproject.pl)

*almond* Project