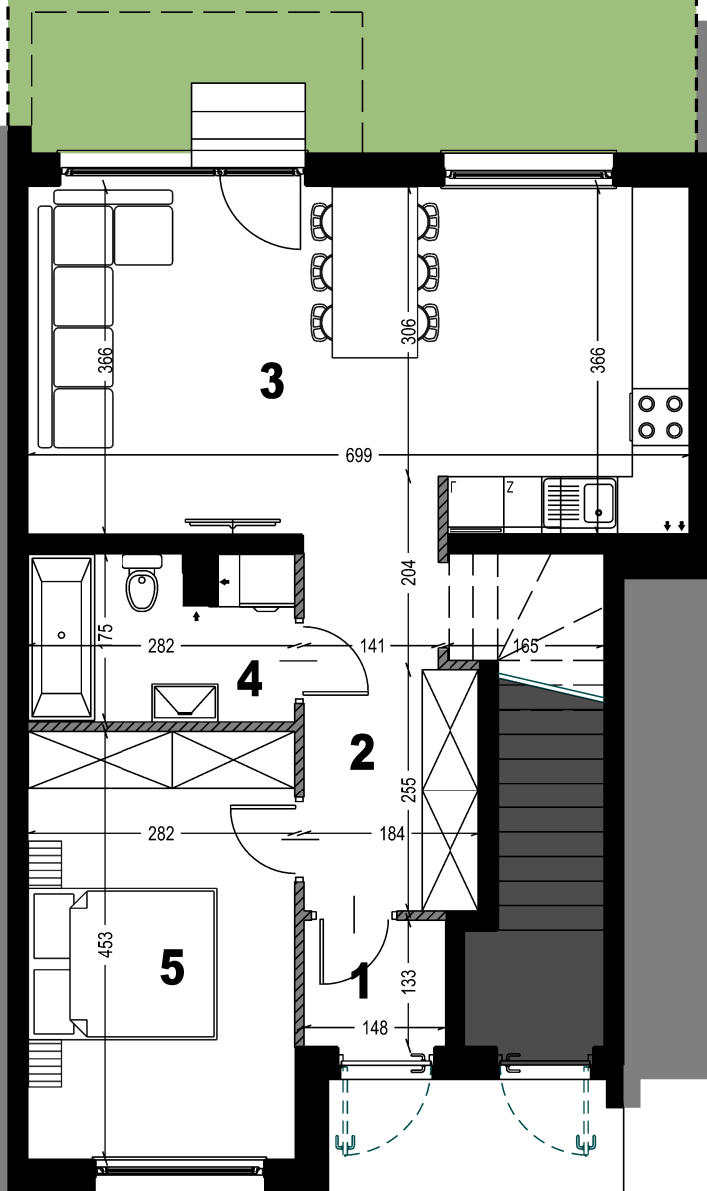


# KARTA INFORMACYJNA



## OGRÓDEK

ok 31,2 m<sup>2</sup>



ok 24,7 m<sup>2</sup>



## BUDYNEK NR 2A

lokal nr 1

PARTER

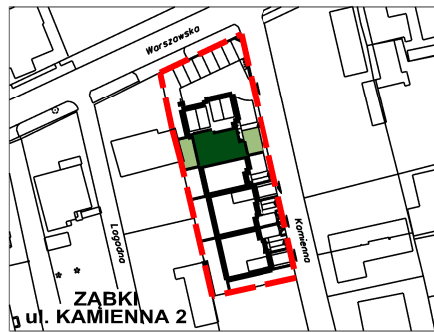
**MIESZKANIE**  
2 pokojowe  
POW. UŻYTKOWA **54,58 m<sup>2</sup>**

1	WIATROŁAP	1,97 m <sup>2</sup>
2	PRZEDPOKÓJ	6,75 m <sup>2</sup>
3	POKÓJ DZIENNY	
	+ ANEKS KUCHENNY	25,56 m <sup>2</sup>
4	ŁAZIENKA	4,77 m <sup>2</sup>
5	POKÓJ	12,78 m <sup>2</sup>
6	SCHOWEK	1,57 m <sup>2</sup>
POW. ELEMENTÓW DEMONTOWALNYCH		1,18 m <sup>2</sup>

OGRÓDEK OK 31,2 m<sup>2</sup>

TEREN DO WYŁĄCZNEGO UŻYTKOWANIA WRAZ Z OGRÓDKIEM OK 55,9 m<sup>2</sup>

MIEJSCE PARKINGOWE NA TERENIE 1



### LEGENDA:

- GRANICA OSIEDLA
- TEREN PRZYNALEŻNY DO LOKALU
- ŚCIANKI DZIAŁOWE NADAJĄCE SIĘ DO DEMONTAŻU
- POWIERZCHNIA INNEGO LOKALU

### UWAGI:

- POWIERZCHNIE LICZONE WG NORMY PN-ISO 9836:1997
- WYPOSAŻENIE TYLKO W CELACH PREZENTACJI, NIE STANOWI ZOBOWIĄZANIA UMOWNEGO



INWESTOR  
MATBUD DEVELOPMENT 1 Sp. z o.o.  
ul. Batalionów Chtopskich 85,  
01-307 Warszawa

email: [sprzedaz@matbud.waw.pl](mailto:sprzedaz@matbud.waw.pl)

[www.matbudd.pl](http://www.matbudd.pl)



OPRACOWANIE  
ALMOND PROJECT  
MATEUSZ MIGDAŁSKI  
[www.almondproject.pl](http://www.almondproject.pl)

almond Project