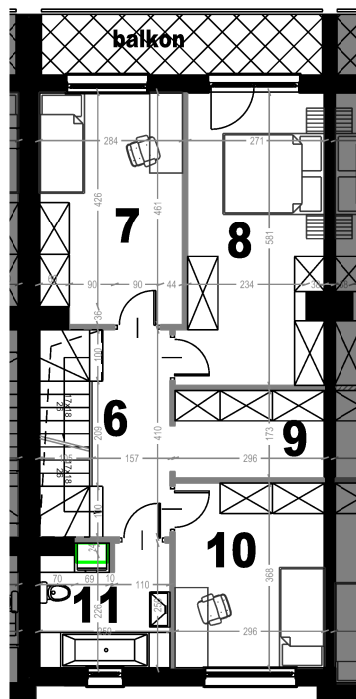
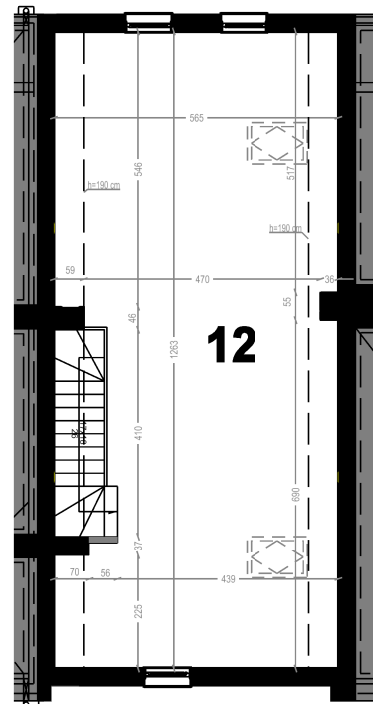


**PARTER**



**PIĘTRO**



**PODDASZE**



INWESTOR  
MATBUD DEVELOPMENT Sp. z o.o.  
ul. Batalionów Chłopskich 85,  
01-307 Warszawa

email: [sprzedaz@matbud.waw.pl](mailto:sprzedaz@matbud.waw.pl)

[www.matbudd.pl](http://www.matbudd.pl)



OPRACOWANIE  
ALMOND PROJECT  
MATEUSZ MIGDAŁSKI  
[www.almondproject.pl](http://www.almondproject.pl)

almond Project



LEGENDA:

- GRANICA OSIEDLA
- TEREN PRZYNALEŻNY DO LOKALU
- ŚCIANKI DZIAŁOWE NADAJĄCE SIĘ DO DEMONTAŻU
- POWIERZCHNIA INNEGO LOKALU

UWAGI:

- POWIERZCHNIE LICZONE WG NORMY PN-ISO 9836;1997
- WYPOSAŻENIE TYLKO W CELACH PREZENTACJI, NIE STANOWI ZOBOWIĄZANIA UMOWNEGO

POW. ELEMENTÓW DEMONTOWALNYCH	2,85 m <sup>2</sup>
BALKON	6,66 m <sup>2</sup>
DZIAŁKA	~150,17 m <sup>2</sup>
w tym OGRÓDEK	~46,13 m <sup>2</sup>
MIEJSCA PARKINGOWE	1



**BUDYNEK NR 38B**

lokal nr 2

**SEGMENT TRZYPOZIOMOWY**

POW. UŻYTKOWA **169,52 m<sup>2</sup>**

1 GARAŻ	15,78 m <sup>2</sup>
2 WIATROŁAP	3,95 m <sup>2</sup>
3 KOMUNIKACJA	8,06 m <sup>2</sup>
4 WC	1,10 m <sup>2</sup>
5 POKÓJ DZIENNY + ANEKS KUCHENNY	24,95 m <sup>2</sup>
6 KOMUNIKACJA	8,00 m <sup>2</sup>
7 POKÓJ	12,78 m <sup>2</sup>
8 POKÓJ	15,72 m <sup>2</sup>
9 GARDEROBA	5,10 m <sup>2</sup>
10 POKÓJ	10,82 m <sup>2</sup>
11 ŁAZIENKA	6,16 m <sup>2</sup>
12 PODDASZE	54,26 m <sup>2</sup>