

**1mp**

MIEJSCA PARKINGOWE NA TERENIE

**8,93m<sup>2</sup>+97,60m<sup>2</sup>**

BALKON + OGRÓD

**2 poziomy**

PIĘTRO 1 + PIĘTRO 2

**5**

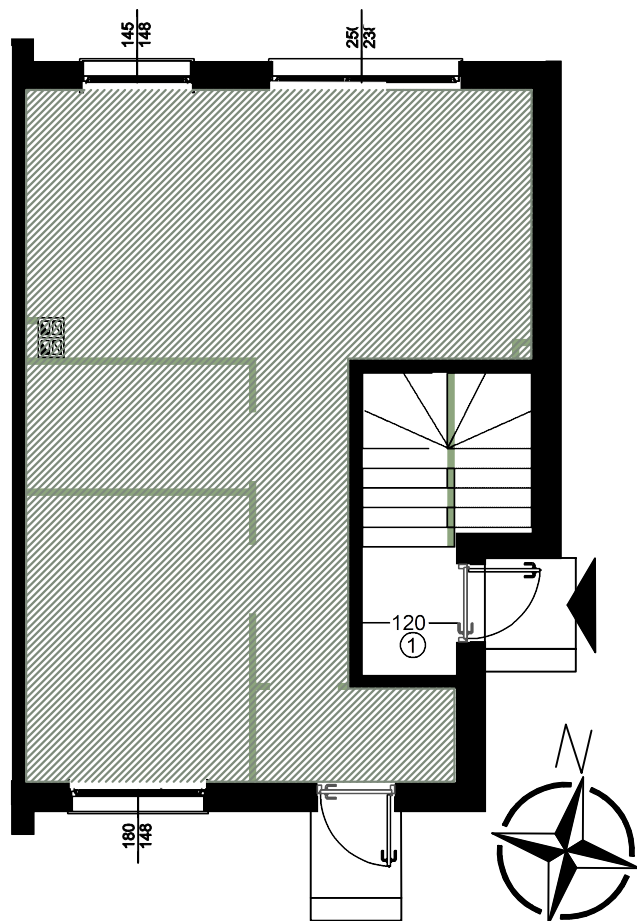
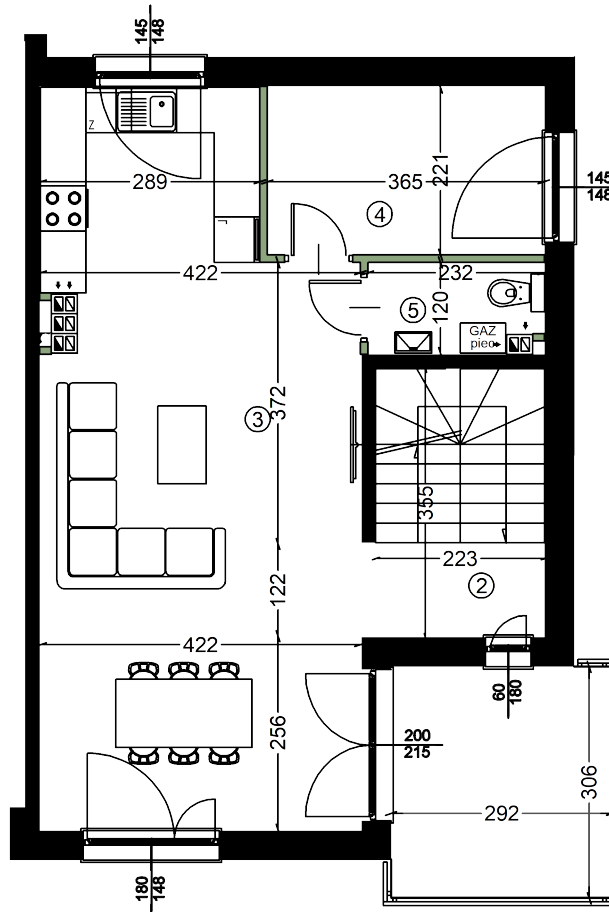
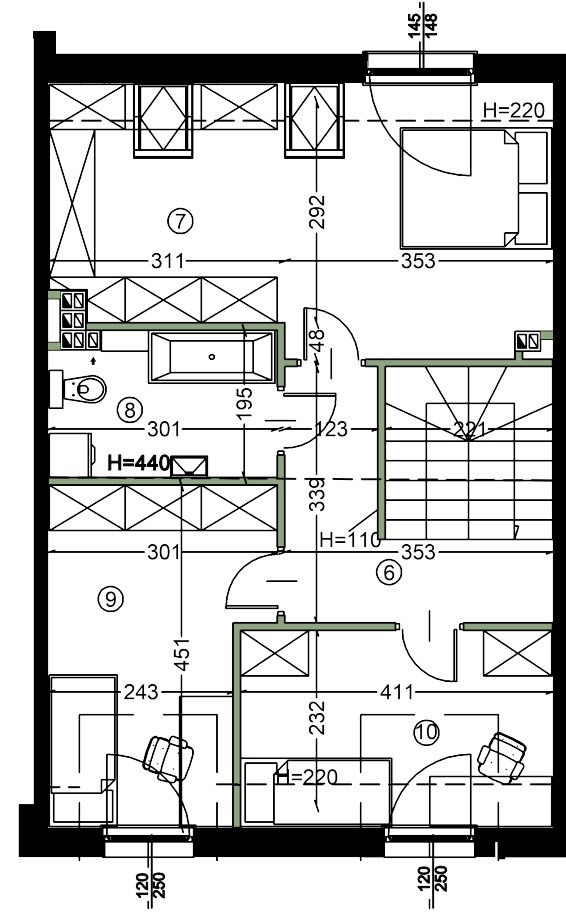
POKOI

**118,63m<sup>2</sup>**

POWIERZCHNIA LOKALU\*

**18A/2**

NUMER LOKALU

**PARTER****PIĘTRO 1****PIĘTRO 2****Uwagi**

- powierzchnia użytkowa lokalu jest określona na podstawie rozporządzenia ministra rozwoju z dn. 11.09.2020 r. w sprawie szczegółowego zakresu i formy projektu budowlanego ( DZ.U. z 2020r. POZ.1609), zgodnie z zasadami zawartymi w polskiej normie PN-ISO 9836: 2015-12

- wymiary pomieszczeń, lokalizację przyborów sanitarnych, rozmieszczenie punktów instalacyjnych itp. podano zgodnie z projektem budowlanym. Mogą wystąpić niewielkie różnice wymiarów i usytuowania elementów powstałe w trakcie realizacji prac budowlanych.

- podano wymiary w świetle pionowych przegród (ścian) w stanie surowym (bez tynków) zobowiązania umownego - wymiary okien: szerokość / wysokość obwodu muru (w stanie surowym)

\*powierzchnia lokalu uwzględniła powierzchnię użytkową oraz powierzchnię schodów

**Legenda**

- wejście do mieszkania
- granica etapu
- teren przynależny do lokalu
- miejsce parkingowe
- ścianki demontowalne
- elementy stałe
- lokalizacja pieca gazowego
- pow. Innego mieszkania

**Lokalizacja**

**Pow. użytkowa** 108,59 m<sup>2</sup>  
**Pow. schodów** 10,04 m<sup>2</sup>  
**Pow. lokalu** 118,63m<sup>2</sup>

**SPIS POMIESZCZEŃ**

2/01	wiatrołap	2,01
2/02	przedpokój	2,99
2/03	pokój dzienny z aneksem kuchennym	37,95
2/04	pokój	8,07
2/05	wc	2,65
2/06	przedpokój	6,69
2/07	pokój	20,66
2/08	łazienka	5,67
2/09	pokój	11,86
2/10	pokój	10,04



**KONTAKT**  
 sprzedaz@matbudd.pl  
 tel: 793-666-866

[www.matbudd.pl](http://www.matbudd.pl)

